

Rippenrohrheizger Finned-pipe radiator Radiateur à ailette

RHK 1000 328 800
RHK 2000 328 810
RHK 1100 328 820



Rippenrohrheizger mit eingebauter Übertemperatursicherung, Schutzart IP 54, Schutzklasse I

Die Rippenrohrheizger entsprechen VDE 0700 (EN 60335) sowie VDE 0875 (EN 55104). Sie sind universell einsetzbar, erfordern keine Wartung und sind sehr robust. Die Oberfläche ist feuerverzinkt.

Montage

Rippenrohrheizger so anschrauben, dass sich das Schutzrohr ❶ immer an der Vorderseite des Rippenrohrheizgeres befindet. Nur dann ist die einwandfreie Funktion der Temperaturwächter gewährleistet.

Das Rippenrohrheizger kann am Fußboden oder an der Wand befestigt werden. Es ist für Deckenbefestigung nicht geeignet, weil dann Wärmestauungen auftreten. Es muß stets waagrecht liegen, damit die Luftzirkulation nicht beeinträchtigt wird. Bei der Montage dürfen die Mindestabstände (siehe Fig. 2) nicht unterschritten werden.

Die Montage ist von einem Fachmann vorzunehmen. Die örtlichen Vorschriften (Land/Gemeinde/EVU usw.) sind zu beachten.

Hinweis: Die Oberflächentemperatur an berührbaren Gehäuseteilen überschreitet während des Betriebes 60° C.

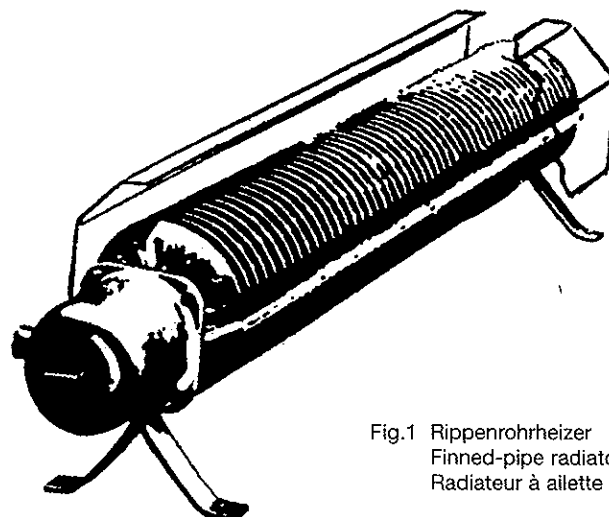


Fig.1 Rippenrohrheizger
Finned-pipe radiator
Radiateur à ailette

Finned-pipe radiator with built-in overtemperature fuse, degree of protection IP 54, protection class I

The finned-pipe radiators comply with VDE 0700 (EN 60335) as well as VDE 0875 (EN 55104). They can be employed anywhere, require no maintenance and are extremely sturdy. The surface is galvanized.

Installation

Mounting of the finned-pipe in such a way that the protective tube ❶ is always located at the front of the radiator. Only then is proper function of the overtemperature fuse ensured.

The radiator may be installed on the floor or on a wall. It is not suitable for fixing to a ceiling because heat concentrations would then build up. The radiator must always be horizontal to facilitate circulation of the air. The minimum clearances (see Fig. 2) must be maintained.

The radiator should be installed by a qualified electrician. The regulations of the local authorities and public company should be observed.

Note: The temperature of both parts of the housing which can be touched exceeds 60° C during operation.

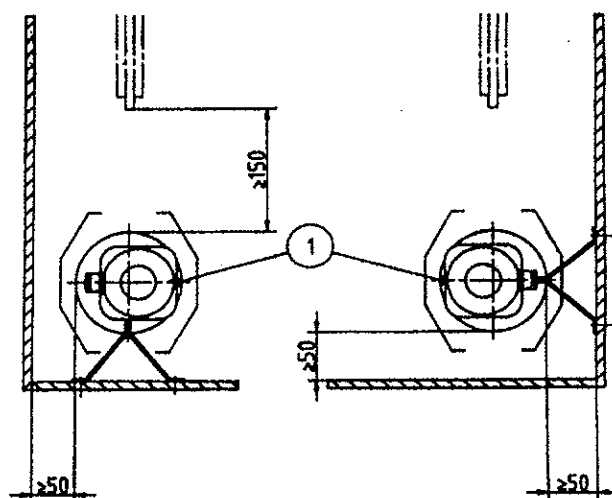


Fig.2 Mindestabstände
Minimum clearances
Distances minimales

Maße in mm
Dimensions in mm
Cotes en mm

Radiateurs à ailettes avec protection contre le surchauffement Degré de protection IP 54, classe de protection I

Les radiateurs à ailettes sont conformes à VDE 0700 (EN 60335) et à VDE 0875 (EN 55104). Leurs applications sont universelles: Ils ne demandent aucun entretien et sont très robustes. Leur surface est zinguée à chaud.

Montage

Radiateur à ailettes de manière que le tube de protection ❶ se trouve toujours à l'avant du radiateur à ailettes. C'est là la condition d'un fonctionnement correct de la protection contre le surchauffement.

Le radiateur à ailettes peut être fixé au soi ou au mur. Il ne convient pas pour la fixation au plafond car il y aurait accumulation de chaleur. Il doit toujours être en position horizontale pour ne pas entraver la circulation de l'air. Lors du montage, il faut absolument observer les distances minimales imposées (voir Figure 2).

Le montage sera confié à un spécialiste. Respecter les prescriptions locales (pays, commune, producteur-distributeur d'électricité, etc.).
Remarque: la température superficielle des parties du radiateur que l'on peut toucher dépasse 60° C quand le radiateur est branché.

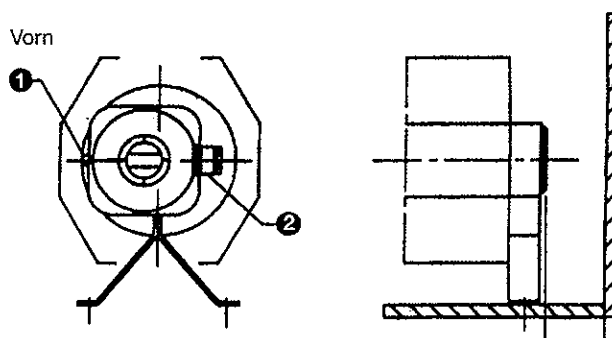


Fig.3 ❷ Stupfbuchsenverschraubung

Montageanweisung

Elektrischer Anschluss

Das Rippenheizrohr ist für Anschluss an 230 V ~ 50 bis 60 Hz ausgelegt.

Zur Einhaltung der Schutzart ist es erforderlich, dass das Gerät mit einer Anschlussleitung 3 x 1,5 mm² angeschlossen wird. Zur allpoligen Trennung vom Netz ist eine Einrichtung mit mind. 3 mm Kontaktöffnungsweite in der Installation vorzusehen.

Electrical connection

The finned-pipe radiators are designed for connection to a 230 V AC 50 to 60 Hz supply.

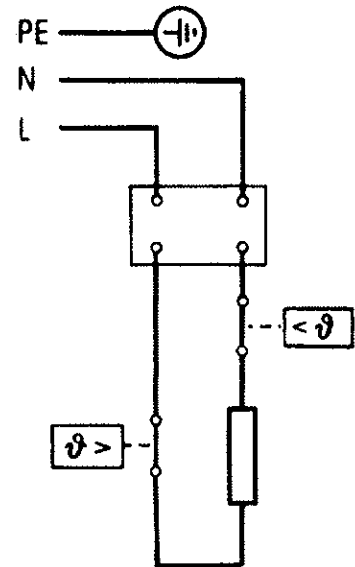
To comply with the degree of protection it is necessary that the radiator is fitted with a 3 x 1,5 mm² supply lead. For disconnecting all the poles from the supply, the device must have at least a 3 mm contact opening on installation.

Raccordement électrique

Le radiateur a ailettes est prévu pour le branchement sur réseau 230V ~ 50 à 60 Hz.

Pour l'observation du degré de protection, il est indispensable de brancher l'appareil au moyen d'un câble de raccordement 3 x 1,5 mm². Pour la coupure omnipolaire du réseau, il faut prévoir un appareil dont la distance entre contacts ouverts soit d'au moins 3 mm.

Schaltbild



Verkaufs-Bezeichnung	W Leistung Rating Puissance	Maß A mm	Maß B mm	Flügeltemperatur Fin temperature Temp. aux ailettes °C	Maße Dimensions Cotes
RH 1100* RH 1000	1100 1000	1580 900	1450 770	≤ 115 ≤ 165	
RH 2000	2000	1580	1450	≤ 165	

Gewährleistung (Nur gültig in der Bundesrepublik Deutschland)

Für dieses Gerät übernehmen wir zwei Jahre Garantie gemäß den nachfolgenden Bedingungen:

Innerhalb einer Gewährleistungszeit von 24 Monaten - jeweils gerechnet vom Tage der Lieferung an, der durch Rechnung, Lieferschein oder ähnliche Unterlagen nachzuweisen ist - werden wir Mängel des Geräts, die nachweislich auf Materialoder Fertigungsfehler zurückzuführen sind, unentgeltlich beheben. Während der ersten 6 Monate, also innerhalb der gesetzlichen Gewährleistungsfrist, werden darüberhinaus auch nicht die Kosten für die Entsendung des technischen Kundendienst-Personals (Fahrt- und Wegezeitkosten) berechnet. Mängel müssen so früh wie möglich der nächstgelegenen Kundendienststelle unter Vorlage des Kaufbeleges angezeigt werden.

Die Behebung von uns als garantispflichtig anerkannter Mängel geschieht dadurch, dass die mangelhaften Teile unentgeltlich nach unserer Wahl instandgesetzt oder durch einwandfreie Teile ersetzt werden. Ausgebaute Teile, die wir zurücknehmen, gehen in unser Eigentum über. Die Garantie erstreckt sich nicht auf leicht zerbrechliche Teile, die den Wert oder die Gebrauchstauglichkeit des Gerätes nicht wesentlich beeinträchtigen.

Eine Garantie-Leistung entfällt, wenn vom Endabnehmer oder Dritten die entsprechenden VDE-Vorschriften, die Bestimmungen der örtlichen Elektrizitäts-Versorgungs-Unternehmen und unserer Montage-, Anschluss- und Gebrauchsanweisungen nicht beachtet worden sind. Durch etwa seitens des Endabnehmers oder Dritter unsachgemäß vorgenommene Änderungen und Instandsetzungsarbeiten wird die Haftung für die daraus entstehenden Folgen aufgehoben. Garantieleistungen bewirken weder eine Verlängerung der Garantiefrist noch setzen sie eine neue Garantiefrist für das Gerät in Gang. Die Garantiefrist für eingebaute Ersatzteile endet nicht früher und nicht später als die Garantiefrist für das ganze Gerät. Sofern der Mangel nicht beseitigt werden kann oder die Nachbesserung von uns abgelehnt oder unzumutbar verzögert wird, kann der Endabnehmer innerhalb der Garantiefrist verlangen, dass entweder kostenfrei Ersatz geliefert oder der Minderwert vergütet oder das Gerät gegen Erstattung des Kaufpreises zurückgenommen wird.

Weitergehende oder andere Ansprüche, insbesondere solche auf Ersatz außerhalb des Gerätes entstandener Schäden sind - soweit eine Haftung nicht zwingend gesetzlich angeordnet ist - ausgeschlossen.

* Für Einsatz in Garagen geeignet, die Garagenverordnung des jeweiligen Bundeslandes ist zu beachten.

Suitable for use in garages.

Convient pour l'utilisation dans les garages.