

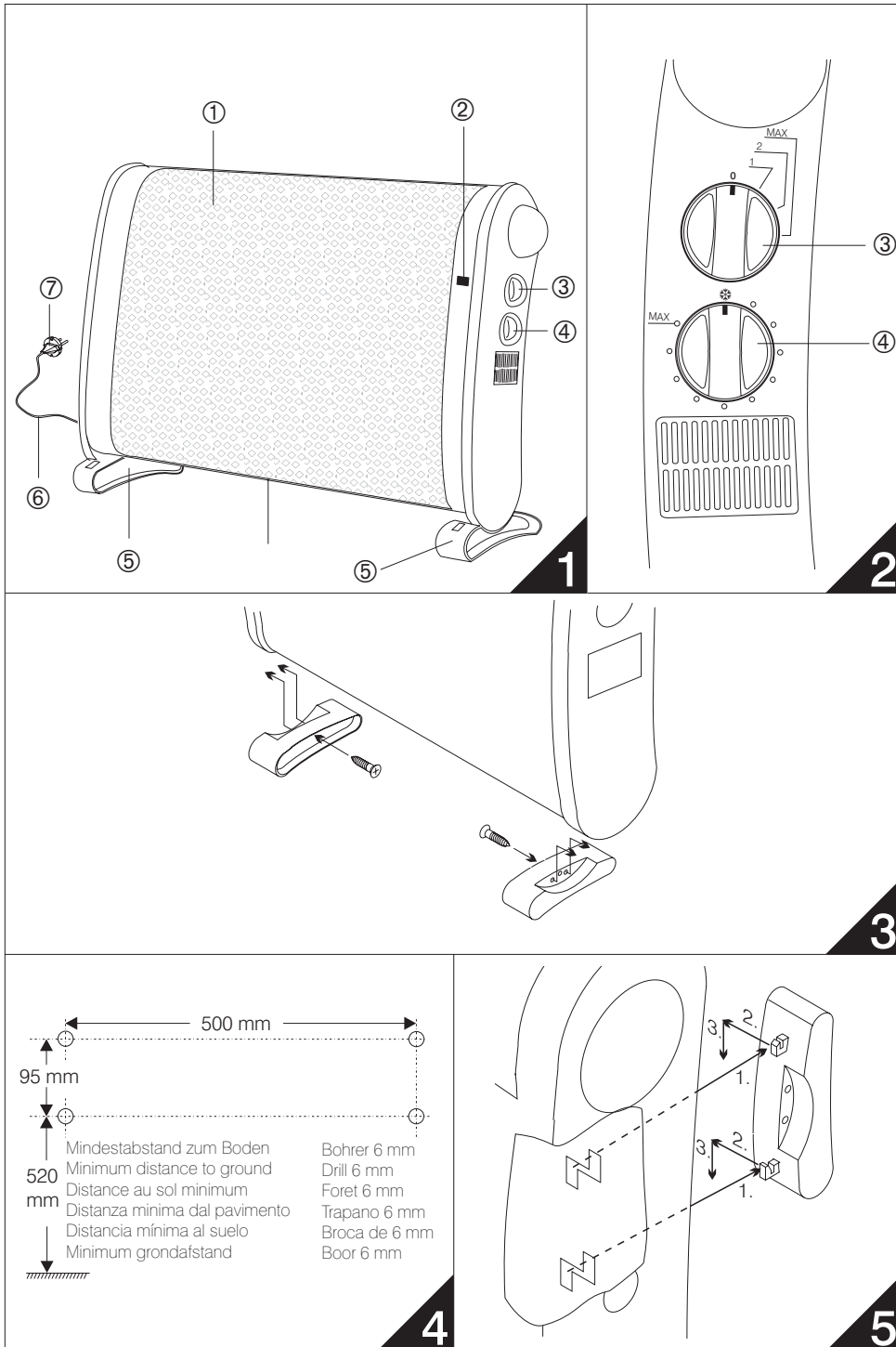


AKO - Design-Wärmewelle
AKO - Design Comfortwave Heater
Panneau Rayonnant - AKO
Onda Calda - AKO
Placa-Radial de AKO
AKO - Warmtegolfstraalkachel

WW 120 K



D	Montage- und Bedienungsanleitung	S. 3 - 4
GB	Assembly and operating instructions	P. 4 - 6
F	Instructions de montage et d'utilisation	P. 6 - 8
I	Istruzioni per il montaggio e l'uso	P. 8 - 10
E	Instrucciones de montaje y de uso	P. 10 - 11
NL	Montage- en bedieningshandleiding	P. 12 - 13



F Chère cliente, cher client,

Merci pour la confiance que vous nous avez témoignée en faisant l'achat de cet appareil. Vous avez choisi un produit de qualité, fabriqué en conformité avec les prescriptions de sécurité CE. Nous souhaitons que cet appareil vous donne satisfaction pendant de longues années et que vous l'utilisiez dans **les meilleures conditions de sécurité possibles**. A cet égard, nous vous **invitons à lire attentivement ce mode d'emploi avant** la première mise en service. **Veillez absolument respecter les consignes de sécurité se trouvant sur les dernières pages**. Conservez ce mode d'emploi à portée de main et n'omettez pas de le remettre aux utilisateurs suivants si vous cédez l'appareil à des tiers.

Votre Panneau Rayonnant AKO vous procure de la chaleur par rayonnement thermique directement sur des objets et personnes se trouvant même à une certaine distance de l'appareil. Vous pouvez choisir entre les fonctions ARRET - 400W - 600 W - 1000W puissance de chauffage. Le thermostat autorise un réglage linéaire de la température entre +5°C et +35°C env. L'appareil peut être utilisé comme appareil sur pieds ou fixé au mur. L'appareil sert exclusivement à chauffer ou à tempérer des pièces. Il est prévu pour fonctionner normalement dans une maison ou un appartement.

Données techniques

Sous réserve de modifications techniques

Type	WW 120 K
Tension secteur	- cf. plaquette -
Puissance	1000 W
Positions	ARRET / 400 W / 600 W / 1000 W thermostat avec fonction antigel
Type d'appareil	sur pieds / mural

Catégorie de protection	I
Type de protection	IP 20
Dimensions env. (LxHxP)	Appareil sur pieds: 71 cm x 43 cm x 18,2 cm Appareil mural: 71 cm x 41 cm x 17 cm
Poids env.	4,15 kg

Structure et pièces de commande (cf. figures page 2)

- | | |
|-------------------------------|----------------------------------|
| ① Grille d'échange de chaleur | ⑤ 2 pieds avec 2 vis de fixation |
| ② Voyant lumineux de contrôle | ⑥ Câble de distribution |
| ③ Commutateur rotatif | ⑦ Fiche de contact |
| ④ Thermostat | |

Le déballage de l'appareil

- Vérifiez si l'appareil présente des traces visibles d'endommagement. Il est interdit de s'en servir si c'est le cas. Veuillez alors consulter votre revendeur.
- N'omettez pas de déballer les deux pieds qui se trouvent dans les blocs latéraux de protection antichoc de l'emballage.
- Ayez l'amabilité de vous débarrasser de l'emballage conformément aux règles de protection de l'environnement.

Pour l'emploi comme appareil sur pieds

Montez les deux pieds sous l'appareil (voir fig. 3, p. 2).

- Engagez chaque pied dans les trois goujons prévus à cet effet sous l'appareil.
- Fixez les pieds avec les deux vis fournies.
- Branchez la fiche dans la prise de courant. ➔ Votre convecteur est prêt à l'emploi.

Le montage mural de l'appareil (cf. fig. 4, 5 page 2)

Veuillez absolument respecter les consignes de sécurité se trouvant sur les dernières pages.

L'appareil peut s'installer en applique sur un mur en utilisant les pieds comme accessoires de montage.

- Fixez les pieds au mur à l'aide de 4 chevilles Ø 6 x 30 mm et 4 vis Ø 5 x 30 mm. Référez-vous aux distances indiquées figure 4 pour percer les trous dans le mur. Assurez-vous qu'il n'y a pas d'autres installations au niveau des trous (électricité, eau par ex.).
- Faites sortir vers l'extérieur les deux crochets de chaque pied.
- Suspendez l'appareil par les crochets des pieds comme indiqué figure 5.
- Branchez la fiche secteur. ➔ L'appareil est prêt à l'emploi.

Les positions du commutateur rotatif

- 0** - le chauffage est arrêté
- 1** - position de chauffage 400W
- 2** - position de chauffage 600 W
- MAX** - position de chauffage 1000W

La lampe de contrôle luit, lorsque l'appareil est enclenché.

La fonction du thermostat

Le thermostat active et désactive automatiquement l'appareil. Si la température réglée n'est plus atteinte, l'appareil commence à chauffer jusqu'à ce que la température soit revenue.

- * - température minimum du thermostat (position de protection contre le gel env. +5°C)
- o o o - plage de réglage linéaire du thermostat
- MAX** - température maximum du thermostat

La position de protection contre le gel peut être réglée si la température ne peut pas descendre en dessous d'environ +5°C dans des pièces (non utilisées), pour par exemple, éviter que des conduites d'eau gèlent.

i Conseils pour régler la température ambiante souhaitée

- Ajustez le thermostat sur la température la plus élevée (pos. **MAX**). ➔ L'appareil commence à chauffer.
- Dès que la température ambiante souhaitée est atteinte, tournez le thermostat dans le sens contraire des aiguilles de l'horloge, jusqu'à ce que le thermostat émet un déclic audible caractéristique qui indique que l'appareil s'est éteint. ➔ La température ambiante ainsi ajustée est ensuite presque maintenue.

Après l'utilisation

- Mettez le commutateur rotatif sur **0**.

-Débrancher la fiche secteur si vous n'avez pas besoin de l'appareil pendant une période prolongée.

Pannes et causes possibles

Panne	Cause	Remède
L'appareil ne chauffe pas.	Le commutateur rotatif se trouve sur 0 .	Mettez le commutateur rotatif sur la position 1, 2 ou MAX .
	Le thermostat est réglé trop bas.	Mettez le thermostat sur une température supérieure.
	Le disjoncteur a répondu.	Veillez à ce que l'air puisse circuler librement autour de l'appareil. L'appareil se réenclenche automatiquement lorsqu'il est refroidi.
	Le fusible ménager a répondu.	Vérifiez le fusible ménager et veillez à ce qu'aucun autre puissant appareil agisse sur ce fusible.
	La fiche secteur n'est pas branchée.	Branchez la fiche secteur.

Veillez vous adresser à votre revendeur ou à un Point de Dépannage si l'appareil ne fonctionne toujours pas, même après vérification de toutes les causes mentionnées.

Le nettoyage de l'appareil

Passez, si nécessaire, un chiffon humide légèrement passé à l'eau sur l'appareil. Veuillez absolument respecter les consignes de sécurité se trouvant sur les dernières pages.

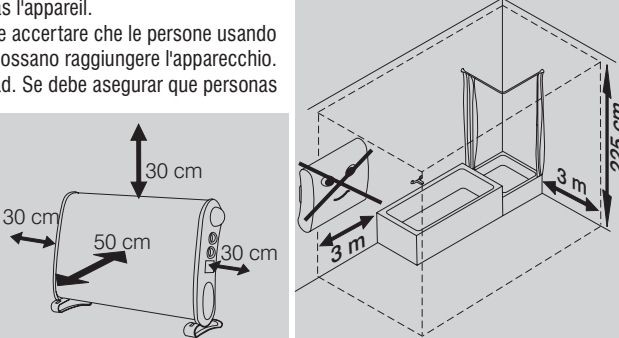
Entretien

Si l'appareil est très encrassé, nous vous conseillons de le faire nettoyer par un professionnel.

La mise au rebut

Informez-vous auprès de votre revendeur ou directement chez le fabricant pour ce qui est des possibilités de mise au rebut.

**Sicherheitshinweise / Safety instructions / Consignes de sécurité /
Avvertenze de sicurezza / Instrucciones de seguridad / Veiligheidsvoorschriften**

<p>Ⓓ Sicherheitsabstände beachten - Es muß sichergestellt sein, daß Personen in der Badewanne, unter der Dusche oder im Schwimmbecken das Gerät nicht berühren können.</p> <p>Ⓔ Strictly observe the safety distances - It must be ensured that the appliance is out of reach of persons in the bath, the shower or the swimming pool.</p> <p>Ⓕ Observer les distances de sécurité - Il faut être certain, que des personnes se trouvant dans la baignoire, sous la douche ou dans le bassin de natation ne touchent pas l'appareil.</p> <p>Ⓘ Rispettare le distanze di sicurezza - ci si deve accertare che le persone usando la vasca da bagno, docce o lavandini non possano raggiungere l'apparecchio.</p> <p>Ⓔ Respetar las distancias mínimas de seguridad. Se debe asegurar que personas que se encuentren en la bañera, en la ducha o lavabo, no tienen contacto con el aparato.</p> <p>Ⓖ Veiligheidsafstanden in acht nemen - Het moet gegarandeerd zijn dat personen in een badkuip, onder de douche of in een zwembassin het apparaat niet kunnen aanraken.</p>	
<p>Ⓓ Netzspannung beachten (siehe Typschild).</p> <p>Ⓔ Observe the stated supply voltage (see type label).</p> <p>Ⓕ Observer la tension de réseau (voir plaque signalétique).</p> <p>Ⓘ Controllate che la tensione di rete indicata sulla targhetta del modello dell'apparecchio corrisponda a quella nella vostra installazione.</p> <p>Ⓔ Tomar en consideración la tensión de la corriente eléctrica (véase la placa de características).</p> <p>Ⓖ Op de netspanning letten (zie typeplaatje).</p>	<p>Ⓓ Das Gerät darf nicht unmittelbar unter einer Wandsteckdose aufgestellt werden. Der Netzstecker muß jederzeit frei zugänglich sein.</p> <p>Ⓔ The appliance may not be mounted directly below a wall socket. Make sure that the plug is freely accessible at all times.</p> <p>Ⓕ L'appareil ne peut pas être monté directement sous une prise de courant murale. La fiche secteur doit toujours être abordable.</p> <p>Ⓘ Fare attenzione che l'apparecchio non venga collocato direttamente sotto una presa di corrente a parete. La spina di presa di corrente deve essere facilmente accessibile.</p> <p>Ⓔ El aparato no debe ser colocado bajo un enchufe de corriente. La clavija de conexión debe siempre estar en un lugar de fácil acceso.</p> <p>Ⓖ Het apparaat mag niet direct onder een stopcontact worden neergezet. De netstekker moet te allen tijde vrij toegankelijk zijn.</p>
<p>Ⓓ Gerät nicht abdecken.</p> <p>Ⓔ The appliance may not be covered.</p> <p>Ⓕ Ne pas recouvrir l'appareil.</p> <p>Ⓘ L'apparecchio non deve venire coperto.</p> <p>Ⓔ No cubra nunca el aparato.</p> <p>Ⓖ Het apparaat niet toedekken.</p>	<p>Ⓓ Wärmeaustrittsgitter wird heiß, nicht berühren.</p> <p>Ⓔ The heat radiation grid can become hot during operation. Do not touch it.</p> <p>Ⓕ Grille d'échange de chaleur chauffe, ne pas toucher.</p> <p>Ⓘ La griglia di scambio di calore diventa molto calda, non toccarla.</p> <p>Ⓔ No tocar la parrilla de radiación térmica, está muy caliente.</p> <p>Ⓖ Het warmteuittredingstralies wordt heet, niet aanraken.</p>

**Sicherheitshinweise / Safety instructions / Consignes de sécurité /
Avvertenze de sicurezza / Instrucciones de seguridad / Veiligheidsvoorschriften**

<p>Ⓓ Kinder dürfen das Gerät nicht bedienen. Ⓔ The appliance may not be operated by children. Ⓕ Les enfants ne peuvent pas utiliser l'appareil. Ⓘ L'apparecchio non deve essere comandato da bambini. Ⓔ El aparato no debe ser operado por niños. Ⓖ Kinderen mogen het apparaat niet bedienen.</p>	<p>Ⓓ Es dürfen keine Flüssigkeiten ins Gerät gelangen. Ⓔ Make sure that no fluids enter the appliance. Ⓕ Il faut être certain qu'aucun liquide puisse s'infiltrer dans l'appareil. Ⓘ Evitate che nell'apparecchio vi entrino dei liquidi. Ⓔ No debe entrar ningún tipo de líquido en el aparato. Ⓖ Er mogen geen vloeistoffen in het apparaat terechtkomen.</p>
<p>Ⓓ Vor der Reinigung Netzstecker ziehen - Keine entflammaren Reinigungsmittel verwenden wie z.B. Benzin ,Spiritus ... Ⓔ Unplug the appliance before cleaning. Never use easily inflammable cleaning agents, such as petrol ethyl alcohol, methylated spirit etc. for cleaning the appliance. Ⓕ Débrancher la fiche secteur avant le nettoyage - Ne pas utiliser des produits de nettoyage inflammables, comme p.ex. de l'essence, de l'alcool. Ⓘ Prima di effettuare la pulizia, staccare la spina della di presa di corrente, facendo attenzione a non utilizzare sostanze di pulizia facilmente infiammabili come la benzina, spirito eccetera. Ⓔ Antes de limpiar el aparato, se debe desconectar siempre la clavija de enchufe. No utilizar detergentes o líquidos inflamables, p.ej. gasolina o alcohol industrial. Ⓖ Voor het reinigen de stekker uit het stopcontact trekken. Geen ontvlambare reinigingsmiddelen gebruiken, zoals bijv. benzine, spiritus ...</p>	<p>Ⓓ Gelegentlich Netzkabel kontrollieren. Wenn es beschädigt wird, darf es nur vom Fachmann ersetzt werden, da dazu Spezialwerkzeug notwendig ist. Ⓔ Occasionally check the power cable. In case of damage, it must be replaced by an expert, as a special tool is necessary. Ⓕ Contrôler de temps en temps le câble de réseau. Si il est endommagé, adressez vous à un spécialiste, qui seul a le matériel nécessaire au remplacement. Ⓘ Controllate periodicamente il cavo di alimentazione. Se il cavo di alimentazione dovesse essere danneggiato esso deve essere sostituito esclusivamente da un tecnico specializzato, poiché per tale operazione è necessario disporre di speciali utensili. Ⓔ Controlar periódicamente el estado del cable de red. Si está dañado el cable de red, únicamente puede ser sustituido por un profesional ya que son necesarias herramientas especiales. Ⓖ Incidenteel het netvoedingskabel controleren. Wanneer de netkabel beschadigd is, mag hij enkel door een elektromonteur vervangen worden: hiervoor zijn immers speciale gereedschappen vereist.</p>
<p>Ⓓ Nicht in Räumen mit leicht entzündlichen Gasen betreiben. Ⓔ Never use the appliance in locations along with easily inflammable gases. Ⓕ Ne pas utiliser l'appareil dans des pièces contenant des gaz légèrement inflammables. Ⓘ Non utilizzare l'apparecchio in posti dove si formano dei vapori o gas facilmente infiammabili. Ⓔ No colocar el aparato en lugares donde se encuentren gases inflamables. Ⓖ Niet in ruimten met licht ontbrandbare gassen gebruiken.</p>	<p>Ⓓ Das Gerät darf nur vom Fachmann geöffnet oder repariert werden. Ⓔ The appliance may only be opened and repaired by an expert. Ⓕ L'appareil ne peut être ouvert ou réparé que par un spécialiste. Ⓘ L'appar. deve essere aperto o riparato solamente da un tecnico specializzato. Ⓔ El aparato solo debe ser abierto o reparado por un especialista. Ⓖ Het apparaat mag alleen door een vakman worden geopend of gerepareerd.</p>

- (D) GARANTIE**
Wir übernehmen für dieses Gerät eine Garantie von 24 Monaten ab Kaufdatum. Die Garantieleistung setzt voraus, daß die Rechnung vorgelegt wird und der Garantieanspruch innerhalb der Garantiefrist erhoben wird. Der Garantieanspruch verfällt, wenn das Gerät beschädigt, nicht sachgemäß benutzt oder unbefugte Eingriffe vorgenommen wurden. Die Garantie erstreckt sich nicht auf leicht zerbrechliche Teile wie z.B. Glas.
- (GB) GUARANTEE**
We give a 24 months guarantee on this appliance from the date of purchase. For claims under guarantee the sales receipt must be produced and the claims must be forwarded within the guarantee period. The right to claim under guarantee expires in case that the device has been damaged, used in an inappropriate way or that unauthorized manipulations have been carried out. The guarantee does not cover fragile parts, like for example parts of glass.
- (F) GARANTIE**
L'appareil est couvert par une garantie de 24 mois à compter de la date d'achat. Les appels en garantie doivent être obligatoirement accompagnés de la preuve d'achat et être introduits avant l'expiration de la période de garantie. La garantie n'est pas valable en cas de dommages causés à l'appareil, d'usage impropre ou d'interventions non autorisées. La garantie ne couvre pas les composants fragiles, tels que les éléments en verre, par exemple.
- (I) GARANZIA**
Per questo apparecchio assumiamo una garanzia di 24 mesi a partire dalla data di acquisto. La prestazione di garanzia presuppone che venga presentata la fattura e che il diritto di garanzia scade nel caso che l'apparecchio fosse stato danneggiato o non usato nel modo dovuto o che vi fossero stati eseguiti degli interventi non autorizzati. La garanzia non copre i pezzi fragili, come p.e. il vetro.
- (E) GARANTIA**
Por el presenta aparato asumimos un período de garantía de 24 meses a partir de la fecha de compra. La prestación de garantía requiere la presentación de la factura y que el derecho de garantía sea reivindicado dentro del período de garantía. El derecho de garantía vence cuando el aparato resulte dañado, no se utilice correctamente o sea manipulado de forma no autorizada. La garantía no incluye las piezas frágiles, como, p. ej. cristal.
- (NL) GARANTIE**
Voor het toestel geldt een garantie van 24 maanden vanaf de datum van aankoop. Om aanspraak op de garantie te kunnen maken, moet de aankoopfactuur kunnen worden voorgelegd en mag de garantietermijn niet zijn verlopen. De garantie geldt niet wanneer het toestel is beschadigd, wanneer het onoordeelkundig werd gebezigd of door onbevoegde personen werd geopend. De garantie dekt geen gemakkelijk breekbare onderdelen zoals bijvoorbeeld glas.



Glen Dimplex Deutschland GmbH
Am Goldenen Feld 18
95326 Kulmbach
Tel.: 09221 - 709 564
Fax: 09221 - 709 589