



LÜFTUNGSSYSTEME NACH MASS

PROJEKTIERUNGSSERVICE

- Materialzusammenstellung
- Planungsvorschlag



KONTROLLIERTE WOHNUNGSLÜFTUNG

MIT DEM DIMPLEX SERVICE GANZ EINFACH

INHALT

Dimplex Projektierungsservice	3
Anfrage	4
Materialzusammenstellung	6
Planungsvorschlag	8
Fragebogen zur Ausarbeitung eines Lüftungssystems	11

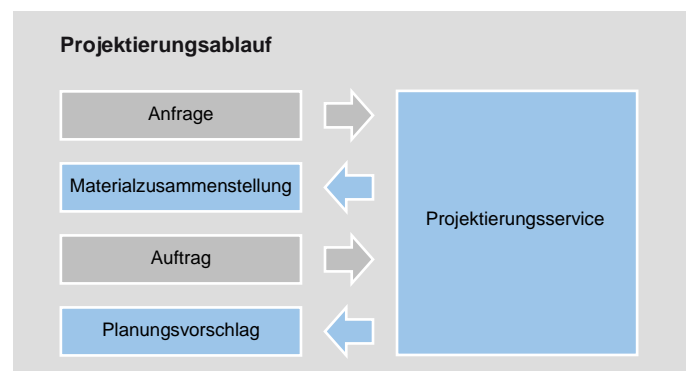
Projektierungsservice Lüftungssysteme

So individuell wie die Wohnungen und Wohnhäuser, so individuell sind auch die passenden Lüftungssysteme. Mit dem Projektierungsservice Lüftungssysteme bietet Dimplex Beratung bei der Auswahl des passenden Systems, Hilfe zur schnellen Erarbeitung eines Angebots und Unterstützung bei der Planung.

Die Schritte zur maßgeschneiderten Lüftungsanlage

Der Weg zur gewünschten Lüftungsanlage ist mit dem Projektierungsservice denkbar einfach.

- Basis für die Ausarbeitung ist die **Anfrage** mit Angaben zum Gebäude, zur gewünschten Lüftungsanlage und Kontaktdaten für Rückfragen.
- An Hand der Informationen aus der Anfrage wird eine **Materialzusammenstellung** erstellt, die eine sichere Grundlage zur Kalkulation in der Angebotsphase bietet.
- Nach dem Auftragseingang wird ein **Planungsvorschlag** erarbeitet und mit einem bauseitigen Projektverantwortlichen abgestimmt. Nach dessen Freigabe sind die Komponenten des Luftkanalsystems spezifiziert und die Lüftungsanlage kann ausgeliefert werden.



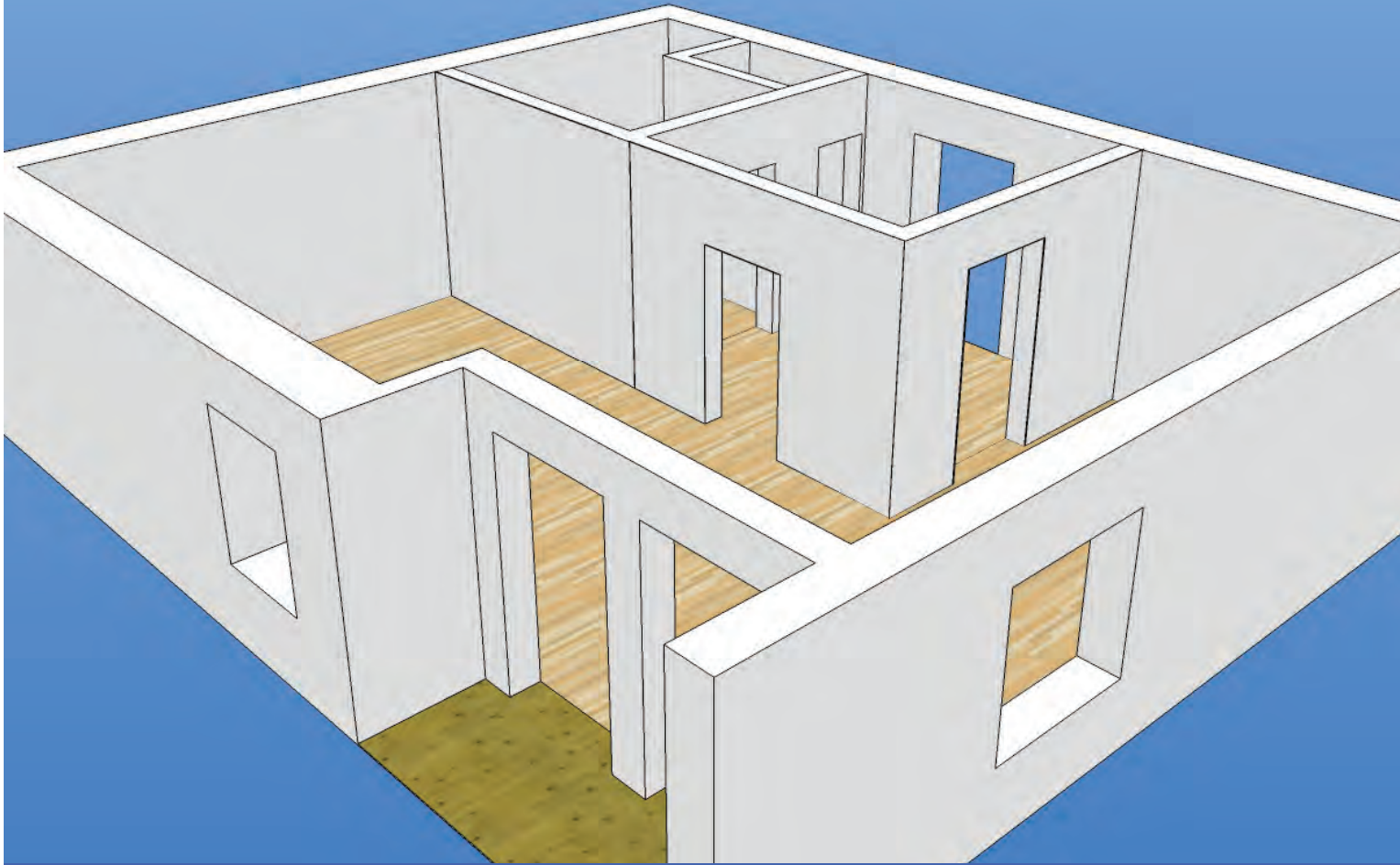
Ausschreibungstexte im Internet:

www.dimplex.de/nc/downloads/ausschreibungen



Texte für Ausschreibungen

Die Produktpalette Lüftungssysteme ist sehr umfangreich und umfasst neben den Lüftungsgeräten mit Zubehör auch eine Vielzahl von Komponenten für das Luftverteilsystem. Für alle Artikel sind auf der Dimplex Homepage Texte für Ausschreibungen verfügbar. Falls die Dimplex Artikelnummer bekannt ist, kann der passende Text direkt angezeigt und heruntergeladen werden.



DIE ANFRAGE

FÜR DIE AUSARBEITUNG EINES LÜFTUNGSSYSTEMS

Die Installation einer Lüftungsanlage betrifft jeden zu belüftenden Raum. Um den erforderlichen Aufwand und die notwendigen Investitionskosten so gering wie möglich zu halten, ist eine frühzeitige Planung notwendig, bei der komplexe Projektierungszusammenhänge zu berücksichtigen sind. Die Grundlage hierfür bildet eine detaillierte Anfrage mit der Beschreibung des Gebäudes sowie der gewünschten Lüftungsanlage.

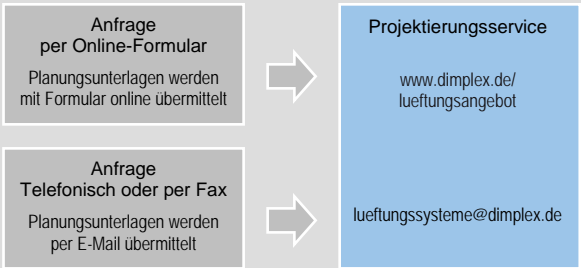
Für die Ausarbeitung eines Lüftungssystems werden einige grundlegende Informationen zum Gebäude und zu den individuellen Wünschen benötigt:

- Angaben zum Gebäude
- Zu belüftende Wohnfläche
- Grundrisspläne und Schnittzeichnung (mit Angabe der geplanten Raumnutzung)
- Wünsche zur Lüftungsanlage
- Kontaktdaten für Rückfragen

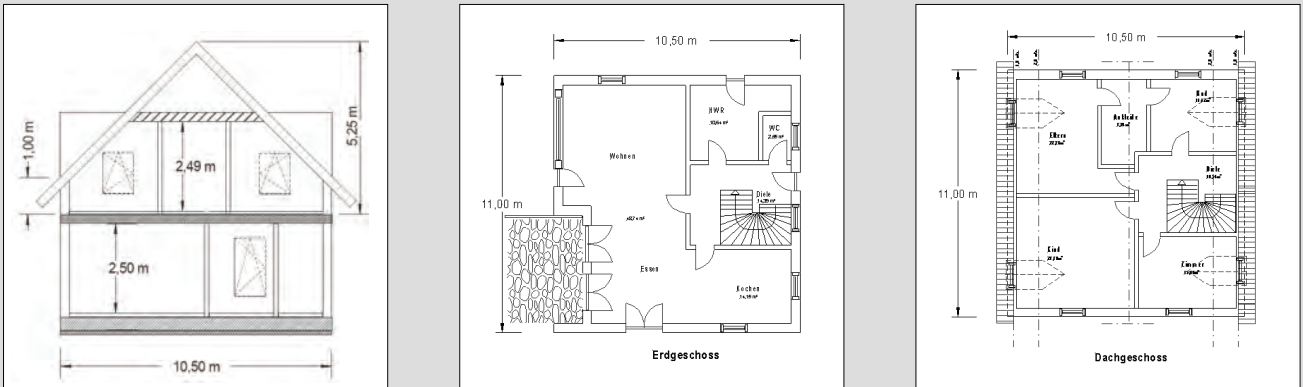
Je detaillierter die Informationen vorliegen, desto schneller und präziser kann die Lüftungsanlage ausgearbeitet werden.

Fragebogen mit Angaben zum Gebäude und zum gewünschten Lüftungssystem

Mögliche Wege für eine Anfrage



Schnittdarstellung und Grundrisspläne mit Maßangaben und Angabe der geplanten Raumnutzung



Der schnellste Weg zum Dimplex Projektierungsservice: www.dimplex.de/luftungsangebot



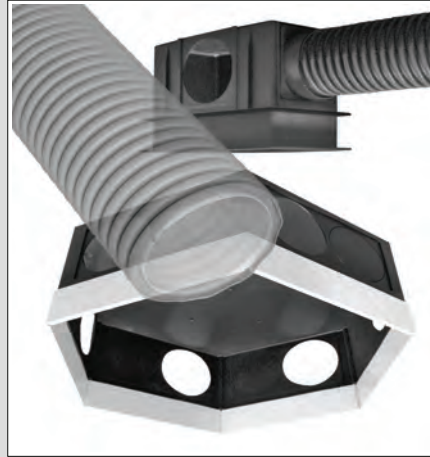
Eine detaillierte Anfrage ermöglicht präzisen Service

Basis für einen schnellen und den Anforderungen entsprechenden Projektierungsservice sind einige grundlegende Angaben zum Gebäude und zu den individuellen Wünschen. Der **Fragebogen zur Ausarbeitung eines Lüftungssystems** hilft, die benötigten Angaben zu übermitteln. Folgende zwei Versionen stehen zur Wahl:

- Online-Formular (Grundriss- und Schnittpläne können sofort als Datei mit gesendet werden)
- PDF-Formular (Grundriss- und Schnittpläne können nachgesendet werden)



Lüftungsgerät mit Zubehör



Paket Zuluft / Abluft



Paket Außenluft / Fortluft

DIE MATERIALZUSAMMENSTELLUNG

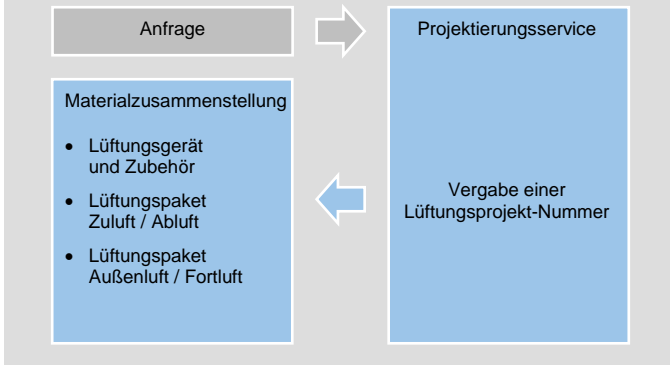
EINE SICHERE GRUNDLAGE FÜR DIE KALKULATION

Die Ausarbeitung einer individuell auf ein Projekt zugeschnittenen Lüftungsanlage ist aufwendig und zeitintensiv.

Dimplex bietet spezielle Pakete für das Luftkanalsystem, welche eine einfache und sichere Kalkulation in der Angebotsphase ermöglichen.

Die Materialzusammenstellung von Dimplex ist der schnellste Weg und eine sichere Grundlage zur Kalkulation der Investitionskosten für die Lüftungsanlage.

Materialzusammenstellung – einfach, schnell, sicher



Mit der Angabe des passenden Lüftungsgerätes nebst Zubehör und speziellen Paketen für das Luftkanalsystem bietet die Materialzusammenstellung Planungs- und Investitionssicherheit.

Anschreiben mit Hinweisen und Erläuterungen zur Materialzusammenstellung

Ein Betrieb von Durchströmgeräten zusammen mit der Lüftungsanlage wird die entsprechenden Risiken zu beachten. Bitte beachten die Feuertypen bei der Vermeidung von Überhitzung und dem Lüftungssystem zu prüfen. Für eine Abklärung hinsichtlich der regionalen Vorschriften ist der Sachkundigen Rat zu holen.

Geräte können ohne für Rückfragen die oben genannten Ansprechpartner zur Verfügung.

Alle Preise dieser Liste sind Kalkulationspreisen für den Fachhandel und das Fachhandwerk, verstehen sich ohne Installation und dessen keine Preisangabe für die Montage. Alle Preise sind ohne Mehrwertsteuer. Maßgebend für die Preisbildung sind die Preislisten des Fachhandels.

Es gelten die allgemeinen Liefer- und Zahlungsbedingungen der Dimplex Deutschland GmbH.

Mit freundlichen Grüßen.

Dimplex

Wohnbau GmbH
Hilfstr. 10
52074 Köln

SEITE 4/10

Alle Angaben ohne Gewähr.

Materialzusammenstellung Lüftungssystem (Standard)

Bitte beachten: Hier Modulare.

Wird diese für die Installation an den Produkten der Firma Glen Dimplex. Wir freuen uns, Ihnen bei allen Schwierigkeiten bei der Seite helfen zu können.

Für Ihre Anfrage haben wir eine unverbindliche Lösungsvorschläge. Die Zusammenstellung der Lüftungssysteme wurde ausschließlich auf Grundlage der von Ihnen zur Verfügung gestellten schriftlichen Unterlagen und auf Basis der nach geltenden anerkannten Vorschriften vorgenommen, ohne die letzten Gegebenheiten im Detail zu kennen. Inwieweit müssen Änderungen aufgrund gegebener werden. Die Zusammenstellung ist zu überprüfen. Dem Fachhandel obliegt die sorgfältige Überprüfung der verwendeten Informationen, insbesondere auf Aktualität, Richtigkeit und Vollständigkeit.

Wiederholend sind die technischen Daten, Planungs-, Installations- und Betriebsanweisungen unter anderem technischen Dokumentation zu beachten. Die aktuelle Version steht auf der Internetseite www.dimplex.de zum Download zur Verfügung.

Die Angabe der in der Zusammenstellung aufgeführten Preise für das Lüftungssystem enthält nicht die Lüftungsanlage selbst, die nach Aufgabenteilung nachfolgend sind. Sollten diese gesonderte Abrechnungen benötigt werden, bitte mit uns die Zuteilung eines solchen Preises für das Lüftungssystem vor. Das komplette not-widrige Material für die Installation des Lüftungssystems ist in der Preiskarte enthalten.

Änderung und Inhalt vorbehalten!

Die Lüftungsprojektnummer – der Schlüssel zum Projekt

Wird zur Ausarbeitung eines Lüftungssystems der Projektierungsservice genutzt, vergibt dieser eine 10-stellige Lüftungsprojektnummer. Falls im Schriftverkehr eine Projektnummer angegeben wurde, sollte diese bei der gesamten Kommunikation zum jeweiligen Projekt mitgeteilt werden, um alle Informationen richtig zuzuordnen. Missverständnisse und Verzögerungen können dadurch von vornherein vermieden werden.

Materialzusammenstellung für das angefragte Projekt mit Daten und Beschreibungen zum Lüftungsgerät und zum Luftverteilsystem

Bayvorhaben: Musterprojekt
GDD Lüftungsprojekt Nr.: 450142L66K
Verrion: **Dimplex**

Zentrales Lüftungsgerät mit Wärmerückgewinnung und Bypassschaltung
Luftverteilsystem zum Einleiten in Betondecken

Geräteinformationen

Luftvolumenstrom (bei 120 Pa stat. Druckdiff.)	ZL 300
Luftvolumenstrom Standard (bei programmiertem)	260 m³/h
Schallleistung (in 1m Entfernung)	30 / 34 / 46 (dB(A))
Wirkungsgrad Wärmerückgewinnung, max.	90%
Filterklasse (Zuluft, Abluft, Bypass)	G4
Spannungseinstellung	1N/PE - 230 V, 50 Hz
Stromaufnahme, max.	33 / 61 / 130 W
Leistungsaufnahme	DN 160
Anschlüsse Lüftungsleitungen	WR6 (RAL 9016)
Abmessungen ohne Stutzen (Breite x Höhe x Tiefe)	750 x 725 x 460 mm
Gewicht	32 kg

Gerätebeschreibung

Wohnungs Lüftung für ein zentrales Lüftungssystem. Effiziente konstantvolumenstromgerechte (EC-)Ventilatoren mit drei Ventilatorstufen, Lüftungen je Stufe programmierbar. Wärmerückgewinnung mit Kreuz-gegenstromwärmtauscher. Ventilatorerschutz mit Alufolienabschirmung. Leuchtarmes Selbstreguliersystem. Automatische Sommer-Bypass mit einstellbarer Schallleistungspegel 16-26(dB). LCD-Bedientableau mit Klartext-Merkmalführung mit Geruch, integrierte Echtzeituhr und Wochenplaner mit bis zu 8 Schaltprogrammen pro Tag individuell für die Wochentage zur zeitlichen Steuerung von Ventilatorstufen und Automatikbetrieb. Bedarfsgerechte Lüftungsausregelung mit optimierten Sensoren. Digitale und analoge Ein-/Ausgänge für weiteren Ansteuerung.

Luftverteilsystem KF **zum Einleiten in Betondecken**

Pakete mit Komponenten für die zentrale Zuluft- und Abluftführung zur Installation in Beton (innen oder außen) der wärmedämmten Gebäudedächer auch in Stieghäusche, Hofabdände und Doppeldecken. Die für die Größe der Wohnbereiche zugeschnittenen Kunststoff-Flexrohr-Pakete KFP ZA - beinhalten Luftventile, Zu- und Abblöhschleife und festes Lüftungsgitter mit Zubehör.

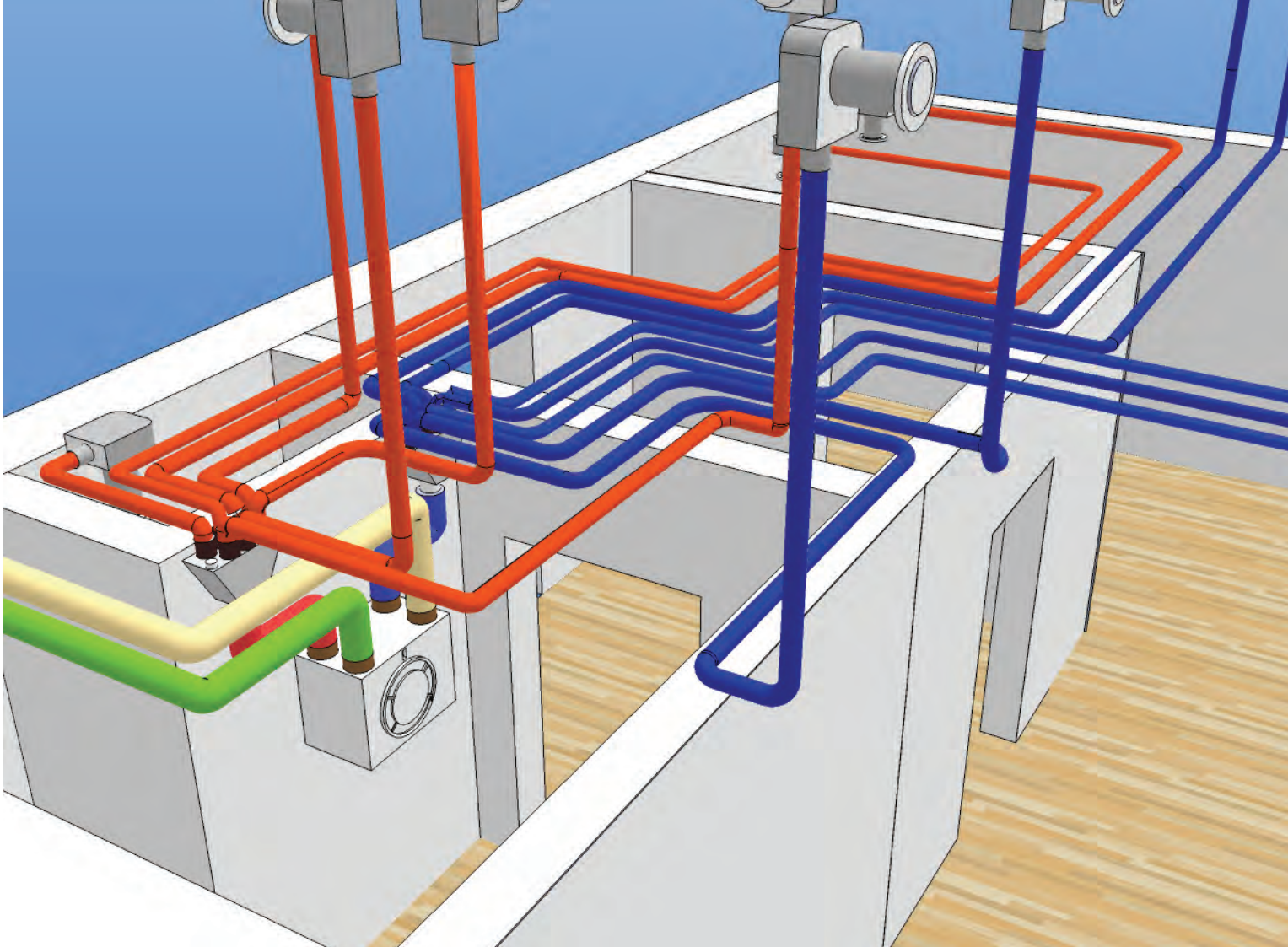
Pakete mit Komponenten für die Außenluft- und Fortluftführung in den Varianten SFP AF W - über die Außenwand durch Lüftungsgitter mit Mauerkanten oder SFP AF D - über das Dach mit Dachhauben (wahlweise in Ziegelfuß oder Schiefergräb) Projektbestimmte Pakete inkl. Montagezeit, deren Inhalte durch eine Lüftungsplanung definiert werden!

Anteilsbestandsliste

Bezeichnung	Einheit	Anzahl	Einzel-Preis	Anteil	Option
				Stück	Preis
Lüftungsgitter ¹⁾					
Lüftungsgitter für WRG und Sommerbypass	ZL 300	356750	2.565 €	1	2.565 €
Fensterbedeckungen und Sensoren ²⁾					
Kalenderbedeckung (Aufputz)	PFB 03	343350	35 €		
Kalenderbedeckung (Einbaufix)	PFB 01 UP	358160	119 €		
Funkempfänger (Wandmontage ohne Empfänger)	KFB FS	355980	125 €		
Funkempfänger (zum Einbau in Lüftungsgitter)	KFB FE	358980	223 €		
CO2-Sensor	CANCO2	358480	214 €		
Raumluftschicht-Sensor (Wandinstallation)	HYG 200	359180	305 €	1	305 €
Raumluftschicht-Sensor (Kanalinstallation)	HYGROS	358980	308 €		
Pakete Kunststoff-Flex Zuluft/Abluft					
Kunststoff-Flex für Wohnbereiche bis 150 m²	KFP ZA 100	360110	1.625 €		
Kunststoff-Flex für Wohnbereiche bis 125 m²	KFP ZA 125	360120	2.825 €		
Kunststoff-Flex für Wohnbereiche bis 150 m²	KFP ZA 150	360130	3.125 €		
Kunststoff-Flex für Wohnbereiche bis 200 m²	KFP ZA 200	360140	4.325 €	1	4.325 €
Kunststoff-Flex für Wohnbereiche bis 250 m²	KFP ZA 250	360150	5.275 €		
Pakete Sono-Flex Außenluft/Fortluft					
Außenluft-Fortführung über Außenwände	SFP AF W	360420	575 €		
Außenluft-Fortführung über Dachziegel	SFP AF D	360410	775 €	1	775 €
Zubehör					
20- und 40-Weiten DN 160 geradlinig	TVG 10M	362500	131 €		
Rauchschleier (zur Abschaltung im Brandfall)	FLUMAR	358930	1.405 €		
Elektrisches Heizgitter GR 160	EH 16/160	356210	761 €		
Lüftungsgitter Zuluft (ohne Filter)	LFB 160 PP	362500	141 €		
Paraschirm F5 (Fenster für Filterbox)	EFP 44F5	360350	48 €		
Paraschirm F7 (Fenster für Filterbox)	EFP 44F7	360970	55 €		
Erstattungen ³⁾					
Filter Geruch 2 Stk. Klasse G4	EFG 300	350190	51 €	1	51 €
Filter Bypass 11 Stk. Klasse G4	EFG 300	356200	22 €	1	22 €
Summe			7.665 €		458 €
Bruttobetrag (nicht rabattfähig)					
Bruttobetrag	IN 02 WL	358250	400 €	1	400 €

¹⁾ Gitter mit integriertem Echtzeituhr und Wochenplaner, auch ohne Fremdbelastung voll funktionstüchtig.
²⁾ Ca. 4 Wochen nach Einbetriebnahme der Anlage sind die Filter zu prüfen und ggf. zu wechseln.
³⁾ Mit Dimplex Deutschland GmbH.

MS 1/1 - 10.11.2010



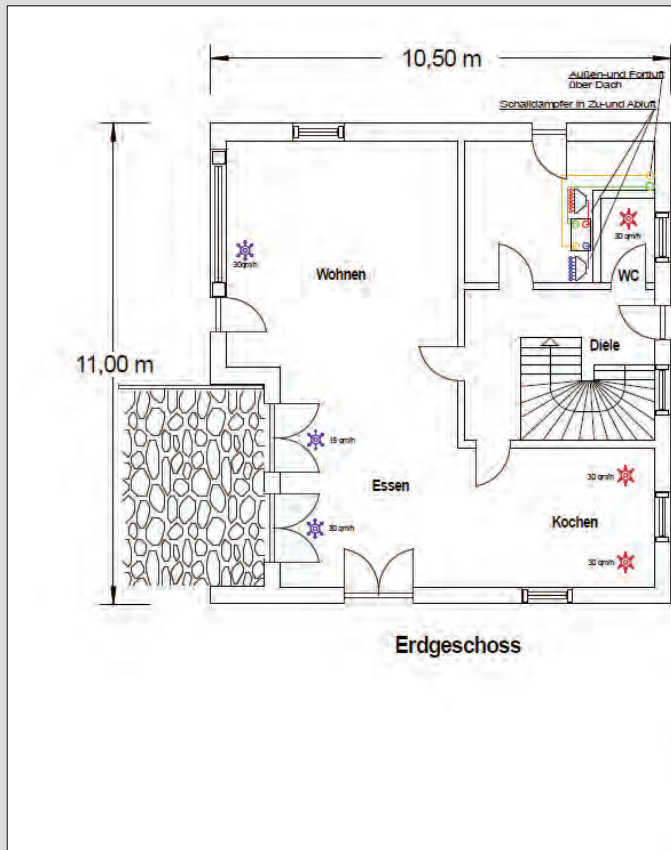
DER PLANUNGSVORSCHLAG

FÜR EIN MASSGESCHNEIDERTES LÜFTUNGSSYSTEM

Nur ein maßgeschneidertes Lüftungssystem kann hohe Anforderungen an die fachgerechte Installation und einen effizienten Betrieb erfüllen. Neben dem Lüftungsgerät als Kernstück der Anlage ist eine Vielzahl von Komponenten für das Luftkanalsystem notwendig.

Der Planungsvorschlag von Dimplex dimensioniert das Luftkanalsystem, bestimmt Art und Anzahl der Ventile und enthält Zeichnungen sowie Stücklisten, individuell auf das Projekt abgestimmt.

Grundrissplan für das Erdgeschoss mit der schematischen Darstellung des Lüftungssystems



- Annahmen für diesen Planungsvorschlag**
- Installation des Luftkanalsystems für Zu- und Abluft in der Betondecke
 - Installation der Luftverteiler für Zu- und Abluft im HWR über Lüftungsgerät unter der Decke
 - vom Lüftungsgerät abgehende Leitungen: 4x Sono-Flexrohr DN 160 (wärmegeämmt, Außendurchmesser 210mm)
 - vom Luftverteiler zu Ventilen führende Leitungen: Kunststoff-Flexrohr DN 75

- Hinweise Lüftungsgerät**
- Lüftungsgeräte innerhalb der wärmegeämmtten Gebäudehülle aufstellen!
 - Kondensatablauf für Lüftungsgerät vorsehen!

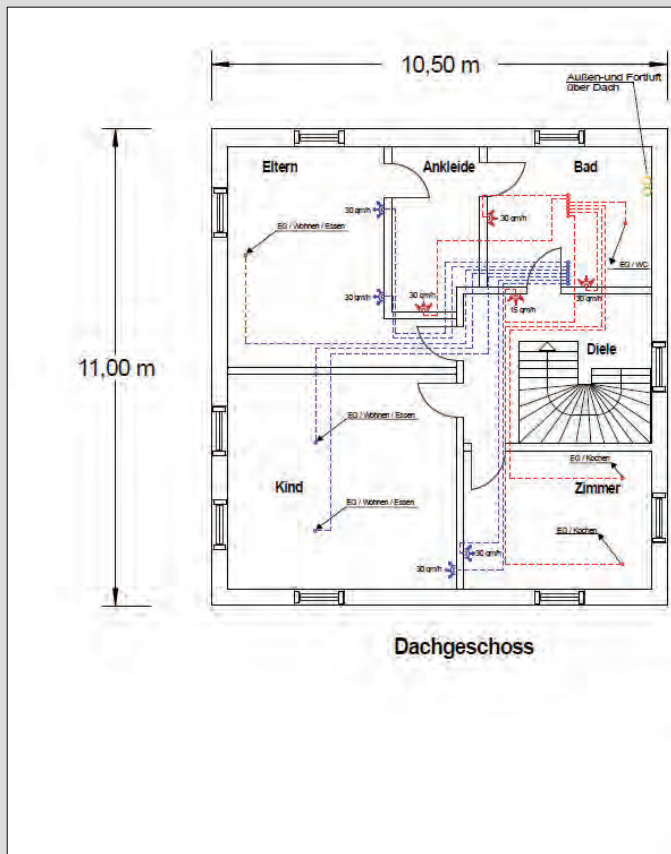
- Hinweise Luftverteilsystem**
- Werden Zu- oder Abluftventile in Trockenbauwänden installiert, muss die Ständerbreite (ohne Beplankung) mind. 10cm betragen
 - Die Leitungsführung sollte in großen Bögen und kreuzungsfrei erfolgen
 - Im Aufstellraum von Öl-, Gas- oder Pelletheizungen dürfen keine Abluftventile installiert werden

Luftaustausch zwischen den Räumen sicherstellen! (Türen unterschneiden oder mit Überströmgittern ausstatten)

In diesem Planungsvorschlag ist das Luftverteilsystem schematisch dargestellt. Die Lage der Verteiler und die Leitungsführung ist mit anderen Gewerken , bei Installation in Beton, insbesondere mit dem Statiker abzustimmen! Die Position der Ventile ist zu prüfen und bauseits endgültig festzulegen.

		Zentrale Wohnungslueftungsanlage mit Lueftungsgeraet ZL 300	
Am Goldenen Feld 18 05326 Kulmbach Tel. 09221-709-0		Musterprojekt	
Projekt-Nr.: 450142L66D		Blatt-Nr.:	

Grundrissplan für das Obergeschoss mit der schematischen Darstellung des Lüftungssystems



- Annahmen für diesen Planungsvorschlag**
- Installation des Luftkanalsystems für Zu- und Abluft in der Betondecke
 - Installation der Luftverteiler für Zu- und Abluft im HWR über Lüftungsgerät unter der Decke
 - vom Lüftungsgerät abgehende Leitungen: 4x Sono-Flexrohr DN 160 (wärmegeämmt, Außendurchmesser 210mm)
 - vom Luftverteiler zu Ventilen führende Leitungen: Kunststoff-Flexrohr DN 75

- Hinweise Lüftungsgerät**
- Lüftungsgeräte innerhalb der wärmegeämmtten Gebäudehülle aufstellen!
 - Kondensatablauf für Lüftungsgerät vorsehen!

- Hinweise Luftverteilsystem**
- Werden Zu- oder Abluftventile in Trockenbauwänden installiert, muss die Ständerbreite (ohne Beplankung) mind. 10cm betragen
 - Die Leitungsführung sollte in großen Bögen und kreuzungsfrei erfolgen
 - Im Aufstellraum von Öl-, Gas- oder Pelletheizungen dürfen keine Abluftventile installiert werden

Luftaustausch zwischen den Räumen sicherstellen! (Türen unterschneiden oder mit Überströmgittern ausstatten)

In diesem Planungsvorschlag ist das Luftverteilsystem schematisch dargestellt. Die Lage der Verteiler und die Leitungsführung ist mit anderen Gewerken , bei Installation in Beton, insbesondere mit dem Statiker abzustimmen! Die Position der Ventile ist zu prüfen und bauseits endgültig festzulegen.

		Zentrale Wohnungslueftungsanlage mit Lueftungsgeraet ZL 300	
Am Goldenen Feld 18 05326 Kulmbach Tel. 09221-709-0		Musterprojekt	
Projekt-Nr.: 450142L66D		Blatt-Nr.:	

Luftmengenbestimmung und Festlegung der Ventilanzahl

BC Dimplex

Zentrale Lüftungssysteme (Ab- und Zuluft)

Luftmengen (berechnet) gemäß DIN EN 12067

Fläche	Art	Luftmengenbestimmung	Fläche	Luftmengenbestimmung	Fläche	Luftmengenbestimmung	Fläche	Luftmengenbestimmung	Fläche	Luftmengenbestimmung
100	Wohnfläche	40,00	2,00	120,00	0,8	200	2			
100	Wohnfläche	10,00	2,00	30,00	0,8	100	2			
100	Wohnfläche	20,00	2,00	60,00	0,8	100	2			
100	Wohnfläche	20,00	2,00	60,00	0,8	100	2			
100	Wohnfläche	20,00	2,00	60,00	0,8	100	2			
Zusammenfassung gesamt: 110 270 0,8 100 7										

Fläche	Art	Luftmengenbestimmung	Fläche	Luftmengenbestimmung	Fläche	Luftmengenbestimmung	Fläche	Luftmengenbestimmung
100	Wohnfläche	10,00	2,00	30,00				
Zusammenfassung gesamt: 10 30								

Fläche	Art	Luftmengenbestimmung	Fläche	Luftmengenbestimmung	Fläche	Luftmengenbestimmung	Fläche	Luftmengenbestimmung
100	Wohnfläche	14,00	2,00	42,00	1,0	100	2	
100	Wohnfläche	7,00	2,00	21,00	1,0	100	2	
100	Wohnfläche	17,00	2,00	51,00	1,0	100	2	
100	Wohnfläche	10,00	2,00	30,00	1,0	100	2	
Zusammenfassung gesamt: 48 114 1,7 100 7								

Fläche	Art	Luftmengenbestimmung	Fläche	Luftmengenbestimmung	Fläche	Luftmengenbestimmung	Fläche	Luftmengenbestimmung
100	Wohnfläche	17,00	2,00	51,00				
Zusammenfassung gesamt: 17 51 0,48								

Ein weiterer gültiger Hinweis und Blickfeld sind zu beachten:

Gerätezeichnung mit Legende und Hinweisen zur Installation

Abmaße Lüftungsgerät

Wartungsfreiraum

Kondensatablauf

Legende

- Vanderauslass für Ab- und Zuluft
- Deckenauslass für Ab- und Zuluft
- Luftverteiler Kunststoff-Flexrohr für Ab- und Zuluft
- Luftverteiler Sono-Quadro-Flexrohr für Ab- und Zuluft
- Außenluft Sono-Flexrohr
- Fertluft Sono-Flexrohr
- Zuluft Sono-Flexrohr
- Abluft Sono-Flexrohr
- Kunststoff-Flexrohr (Installation in Beton)
- Quadro-Flexrohr (Installation unter Estrich)
- Abluft
- Kunststoff-Flexrohr (Installation in Beton)
- Quadro-Flexrohr (Installation unter Estrich)
- Übergang Sono-Flexrohr auf Quadro-Flexrohr
- Deckendurchgang

Hinweise Lüftungsgerät

- Dunstabzugshauben dürfen nicht angeschlossen werden!
- Zu-/Abluftleitungen außerhalb der thermischen Hülle mit wärmeisoliertem Rohr installieren!
- **Verlegung in Betondecke:**
 - Lage der Verteiler und Leitungsführung mit Statiker abstimmen!
 - Lüftungsleitungen mit mind. 10 cm Abstand verlegen
- **Verlegung in Dämmschicht unter Estrich:**
 - Trassenbreite max. 30 cm (max. 4x Quadro-Flexrohr nebeneinander)
 - Abstand zwischen Trassen mind. 20 cm
 - Abstand zu Wänden mind. 20 cm
- **Außen- und Fortluftführung:**
 - Außenluft- und Fortluftleitungen mit wärmeisoliertem Rohr installieren
 - Ansaug und Ausblas über Außenwandgitter oder Dachhauben
 - Außenluft so hoch wie möglich ansaugen
 - Zu erwartende max. Schneehöhen berücksichtigen

Hinweise Lüftungsraum

- Lüftungsgerät innerhalb wärmeisoliertem Gebäudehülle aufstellen!
- Aufstellort trocken und frostfrei
- Frostfreier Kondensatablauf für Lüftungsgerät vorsehen!
- Wartungsfreiraum berücksichtigen
- Luftfilter sind halbjährlich zu prüfen und mind. jährlich auszutauschen

Hinweise Feuerstätten

Für den gemeinsamen Betrieb von Lüftungsgeräten mit Feuerstätten (z.B. Kamin, Kachelofen, Gastherme) gelten besondere Sicherheitsanforderungen, die frühzeitig mit dem zuständigen Sachverständigen abzustimmen sind!

Bestehende Vorschriften zum Brandschutz sind zu beachten.

BC Dimplex
An Odeonweg 18
18250 Nahrhacht
18 38221-10343

Zentrale Lüftungssysteme (Ab- und Zuluft)
Luftverteilungsgerät ZL 300

Musterzustand

Projektnr.: 4501461.6ED

Stücklisten für das Luftverteilssystem

BC Dimplex

Stückliste Paket Kunststoff-Flex Zu-/Abluft
Luftverteilungsraum zum Einbau in Betondecke

Bezeichnung	Menge	Bestellnummer	Artikelnummer	Abmaß
Außenluftverteiler	1 Stk	SF 5/5	358200	
Luftverteiler (mit Filtergehäuse)	1 Stk	SF 5/5 F	358200	
Außenluftverteiler DN 75	1 Stk	SF 5/5 F5	358200	
Deckenauslass	1 Stk	SF 5/5	358200	
Zuluftverteiler	1 Stk	SF 5/5 Z	358200	

BC Dimplex

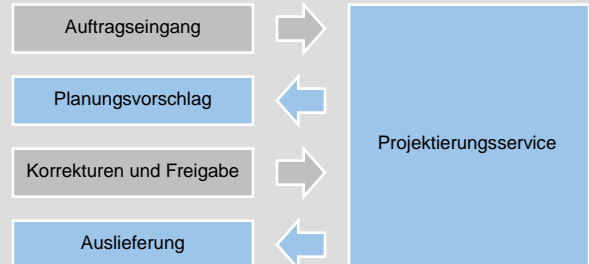
Stückliste Paket Sono-Flex Außenluft/Fertluft
Luftführung über Dachhauben

Bezeichnung	Menge	Bestellnummer	Artikelnummer	Abmaß
Sono-Flexrohr DN 125 (läng. 25 mm / 10 m)	1 Stk	SF R 125/10	358510	2
Sono-Flexrohr DN 150 (läng. 25 mm / 10 m)	1 Stk	SF R 150/10	358520	
Sono-Flexrohr DN 200 (läng. 25 mm / 10 m)	1 Stk	SF R 200/10	358530	
Rechenblech DN 150 (20x125)	1 Stk	SF RM 15/2	358720	
Rechenblech DN 125	1 Stk	SF RM 12	358730	
Verbindungsstück DN 150	1 Stk	SF VN 16	358750	
Verbindungsstück DN 200	1 Stk	SF VN 20	358760	
Rechenblech DN 125 (läng. 1 mm / 20 mm / 1,8 m)	1 Stk	SF RD 125/18	358770	
Rechenblech DN 150 (läng. 1 mm / 20 mm / 1,8 m)	1 Stk	SF RD 150/18	358780	
Außenluftgitter DN 150 (mit Maueranker)	1 Stk	AVG 15AL	358840	
Außenluftgitter DN 200 (mit Maueranker)	1 Stk	AVG 20AL	358850	
Deckhaube DN 150 (Lüftungsfrei)	1 Stk	DH 150	358860	
Deckhaube DN 150 (Lüftungsfrei)	1 Stk	DH 150	358870	2
Deckhaube DN 200 (Lüftungsfrei)	1 Stk	DH 200	358880	
Deckhaube DN 250 (Lüftungsfrei)	1 Stk	DH 250	358890	
Sono-Flexrohr DN 125 (läng. 50 mm / 10 m)	1 Stk	SF R 125/10	358910	
Sono-Flexrohr DN 150 (läng. 50 mm / 10 m)	1 Stk	SF R 150/10	358920	

Missverständnisse vermeiden – die Planungs freigabe

Die Ausarbeitung der Lüftungsanlage im Detail durch den Projektierungsservice erfolgt nach dem Auftragseingang. Der erarbeitete Planungsvorschlag wird mit einem bauseitigen Projektverantwortlichen abgestimmt. Nach dessen Freigabe kann die Lüftungsanlage ausgeliefert werden.

Der Weg zur Lüftungsanlage über Planungsvorschlag mit Freigabe-Routine



* Pflichtfelder

Angaben zur Angebotserstellung *

Datum: _____

Ergänzende Angaben *

GDD Lüftungsprojekt Nr.: _____

Kontakt

Einsender

- Bauherr Planer, Architekt, Bauträger
 Installateur Großhändler Dimplex-ADM

Anrede _____

Name * _____

Firma _____

Straße, Nr. _____

Land, PLZ, Ort * _____

Telefon * _____

Mobil _____

E-Mail * _____

Die hier angegebene E-Mail-Adresse verwenden wir für die gesamte weitere Kommunikation zu diesem Projekt!

Ansprechpartner Planung

wie Einsender

- Bauherr Planer, Architekt, Bauträger
 Installateur Großhändler Dimplex-ADM

Anrede _____

Name _____

Firma _____

Straße, Nr. _____

Land, PLZ, Ort _____

Telefon _____

Mobil _____

E-Mail _____

Bauvorhaben

Name * _____

Straße, Nr. _____

Land, PLZ, Ort _____

Gebäude

Standard

- Normal
 Niedrigenergiehaus
 Passivhaus

Status *

- Neubau
 Sanierung

Baujahr: _____

Bauphase *

- bereits im Bau
 in Planung

geplanter Baubeginn: _____

Wohneinheit *

Anrechenbare Fläche: _____ m²

- EFH ohne Einliegerwohnung
 EFH mit Einliegerwohnung / MFH

Keller *

- innerhalb der thermischen Hülle
 soll nicht belüftet werden
 nicht vorhanden

Dachspitz *

- innerhalb der thermischen Hülle
 soll nicht belüftet werden
 nicht vorhanden

Lüftungsgerät

Bauart

- zentrales Zu-/Abluft-System (je Wohneinheit)
 mit Wärmerückgewinnung Wärme- und Feuchterückgewinnung
 zentrales Abluft-System (je Wohneinheit)
 zentraler Abluftventilator Warmwasser-Wärmepumpe
 dezentral mit Wärmerückgewinnung (für Einzelraum)

Gewünschter Aufstellungsort

- Keller
 Hauswirtschaftsraum
 in wärmegeprägten Dachspitz
 in abgehängte Decke Raum: _____

Luftkanalsystem

Zuluft-/Abluftführung

- in der Betondecke
 in der Wärmeisolierung unter Estrich
 in der abgehängten Decke
 im Dachspitz

Außen-/Fortluftführung

- über Außenwand über Dach

 Installationsschacht vorhanden / vorgesehen
 Ort: _____

Planungsunterlagen

Folgende Unterlagen stehen in elektronischer Form zur Verfügung:

- Grundrisspläne (mit Angaben zur geplanten Raumnutzung und anrechenbaren Nutzfläche)
 Schnittdarstellungen des Gebäudes (mit Angaben zur Raumhöhe)
 Baubeschreibung

Bitte senden Sie den ausgefüllten Fragebogen per Fax an: 0049-9221-709 924 8801

oder senden Sie den Fragebogen sowie die Planungsunterlagen per E-Mail an: lueftungssysteme@dimplex.de

Die aktuellste Fassung sowie eine Online-Version des Fragebogens finden Sie unter www.dimplex.de/lueftungsangebot

DIMPLEX IST DIE INTELLIGENTE LÖSUNG

Über 30 Jahre Know-how

Als weltweit größter Hersteller elektrisch betriebener Heizsysteme entwickelt und produziert die Glen Dimplex Gruppe seit mehr als 30 Jahren innovative Technologien, die die Bereiche Heizung, Lüftung und Warmwasser effizient miteinander verbinden.

Dimplex macht erneuerbare Energien nutzbar

Durch die Kombination von Wärmepumpentechnik, Solarthermie und Lüftungssystemen mit Wärmerückgewinnung bietet Dimplex schlüssige Lösungen, die Effizienz, Komfort und Ökologie gleichermaßen berücksichtigen.

Qualität im Fachhandwerk

Dimplex arbeitet eng mit den Fachbetrieben der Elektro-, Sanitär- und Heizungsbranche zusammen. Der Dimplex Fachhandwerker bietet über die Geräteinstallation hinaus kompetente Beratung und umfangreichen Service.

Wir sind da, wenn Sie uns brauchen

Wenn Sie sich für Markengeräte von Dimplex entschieden haben, dann stehen wir Ihnen auch nach dem Kauf mit Rat und Tat zur Seite. Unsere qualifizierten Kundendienstpartner sind im Fall der Fälle schnell für Sie da.

Dimplex online

Die Broschüren für Hauswärmetechnik und erneuerbare Energien sowie weitere aktuelle Informationen finden Sie unter

www.dimplex.de und www.heizung-waerpumpe.de



WWW.DIMPLEX.DE

Dimplex

INNOVATIVES HEIZEN, KÜHLEN UND LÜFTEN

Glen Dimplex Deutschland GmbH

Geschäftsbereich Dimplex
Am Goldenen Feld 18
95326 Kulmbach
Tel.: +49 9221 709-201
Fax: +49 9221 709-339
info@dimplex.de
www.dimplex.de

Glen Dimplex Austria GmbH

Geschäftsbereich Dimplex
Hauptstraße 71
5302 Henndorf am Wallersee
Tel.: +43 6214 20330
Fax: +43 6214 203304
info@dimplex.at
www.dimplex.at