
Geräteauslegung
Projektbemerkung

Datum: 05.01.2010

Seite: 1 / 4

Projekt: Doppelhaus
XXXXXXFXD

Vorschlag Auslegung Fußbodenspeicherheizung

Sehr geehrte Damen und Herren,

wir danken Ihnen für die uns zur Verfügung gestellten Unterlagen. Wunschgemäß haben wir die Norm - Heizlast ermittelt, welche als Basis für die Auslegung der Fußbodenspeicherheizung dient. Die Auslegung der Fußbodenspeicherheizung können Sie der folgenden Planung entnehmen. Für weitere Einzelheiten steht Ihnen unsere Homepage www.dimplex.de zur Verfügung.

Für Fragen stehen Ihnen der für Sie zuständige Vertriebsrepräsentant unserer Firma

XXXX XXXX Tel. XX XX XX/XX XXX

oder unsere Hotline Systemtechnik in Kulmbach unter der Rufnummer

+49 (0) 09221-709-562

zur Verfügung. Geben Sie bitte stets bei Rückfragen unsere Projektnummer an.

Unsere Berechnungen wurden ausschließlich auf Grundlage der uns von Ihnen zur Verfügung gestellten schriftlichen Unterlagen vorgenommen. Zusätzlich mussten Annahmen getroffen werden. Wir bitten um Überprüfung der von uns eingegebenen Werte.

Haben Sie sich schon für unseren Newsletter unter www.dimplex.de angemeldet? Hier stehen Ihnen aktuelle Themen und Informationen zur Verfügung.

Mit freundlichen Grüßen

Anlagen

Die Heizlastberechnung erfolgte nach den "Heizungsanlagen in Gebäuden, Verfahren zur Berechnung der Heizlast DIN EN 12831 vom August 2003", dem "Nationalen Anhang DIN EN 12831 Beiblatt 1 vom Juli 2008, ausschließlich auf Basis der von Ihnen eingereichten Daten. Diese sind vom ausführenden Unternehmen, vollumfänglich zu prüfen.

Wenn keine Raumtemperaturen vorgegeben wurden sind die in DIN EN 12831 vorgegebenen Raumtemperaturen der Berechnung zugrunde gelegt worden. Eine Ausnahme bildet das Wohnzimmer mit einer von uns gewählten Raumtemperatur von 22°C.

Für die Berechnung des Mindestwertes des Norm-Lüftungswärmebedarfs werden die in DIN EN 12831 vorgegebenen Werte für den stündlichen Raumlftwechsel berücksichtigt.

Annahmen

Unserer Berechnung liegen folgende Annahmen zugrunde:

- U-Werte nach Angaben berechnet, vorgegeben bzw. angenommen (s. Bauteilliste)
- Ohne Wiederaufheizfaktor
- Neubau

Wir bitten Sie dringend, diese Annahmen zu überprüfen. Für Fragen stehen wir Ihnen gerne zur Verfügung.

www.dimplex.de

U-Wert-Berechnung nach DIN EN ISO 6946
Zusammenstellung der Bauteile

Datum: 05.01.2010

Seite: 3 / 4

Projekt: Doppelhaus
XXXXXFXXD

Kürzel	Bezeichnung	Dicke m	U-Wert W/m ² K
Außenfenster:			
AF01	Außenfenster angenommen	0.000	1.100
Außentüren:			
AT01	Außentür angenommen	0.000	1.800
Außenwände:			
AW01	Außenwand angenommen	0.000	0.450
Dächer:			
DA01	Dach angenommen	0.000	0.200
Decken:			
DE01	Decke angenommen	0.000	0.500
DE02	Decke DG angenommen	0.000	0.200
Fußboden:			
FB01	Fußboden EG angenommen	0.000	0.350
FB02	Fußboden angenommen	0.000	0.500
Innentüren:			
IT01	Innentür angenommen	0.000	2.000
Innenwände:			
IW01	Innenwand angenommen	0.000	1.400
IW02	Innenwand Nachbarhaus angenommen	0.000	0.500

Heizlastermittlung nach DIN EN 12831 Raumzusammenstellung

Datum: 05.01.2010

Seite: 4 / 4

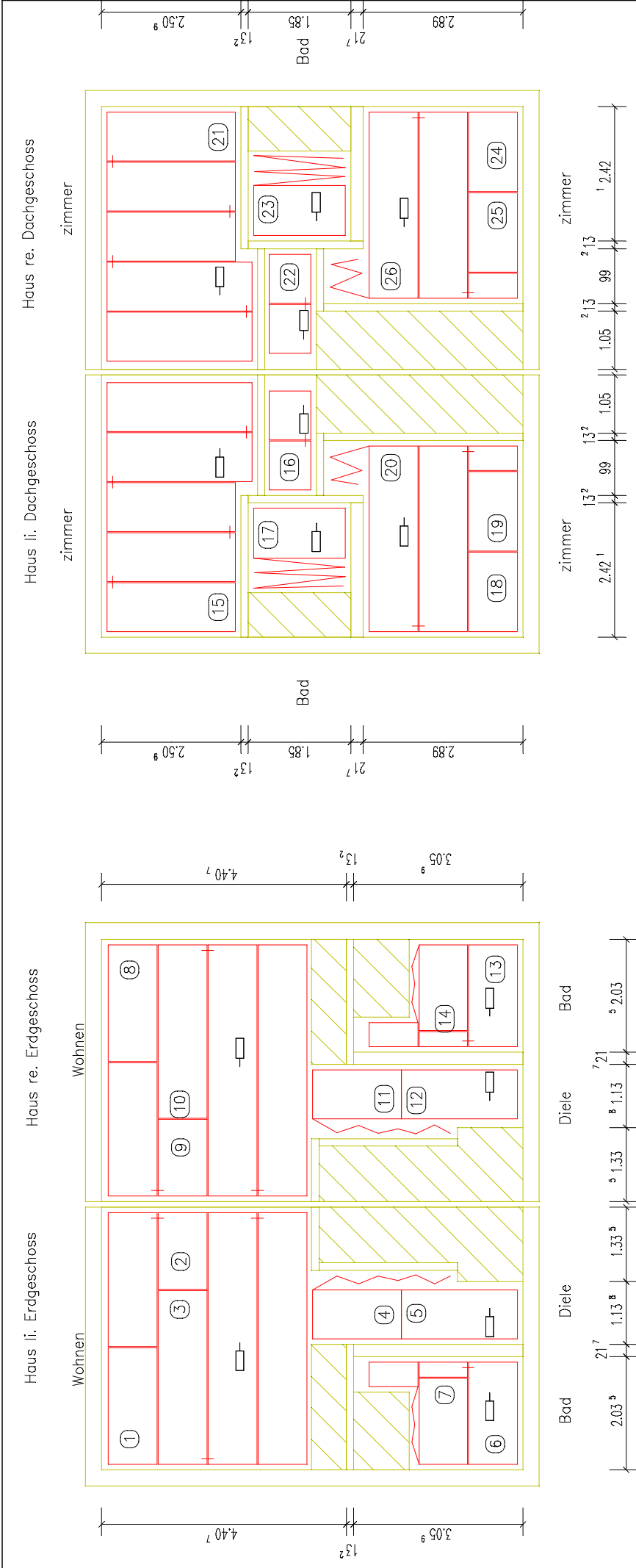
Projekt: Doppelhaus
XXXXXFXXD

Gebäudetyp:	Ib - nach EnEV errichtet-ohne	Norm-Außentemperatur:	-10.0 °C
Gebäudelage:	moderate Abschirmung	Jahresmittel der Außentemperatur:	8.4 °C
Gebäudemasse:	leicht	gleichzeitig wirksamer Lüftungsanteil:	0.5
Qualität der Luftdichtheit:	Auswahl nicht notwendig		

Raumcode	Bezeichnung	θ_{int} °C	A_R m ²	Φ_{Te} W	Φ_T W	Φ_V W	Φ_{RH} W	Φ_{Netto} W	Φ_{Netto}/A_R W/m ²	Φ_{HL} W
<u>EG, Haus li.</u>										
00.001.001	Wohnen/Kochen	22	20.2	800	800	297	0	1097	54	1097
00.001.002	Diele	22	7.9	367	367	116	0	483	61	483
00.001.003	Bad	24	6.2	383	383	97	0	479	77	479
<u>EG, Haus re.</u>										
00.002.001	Wohnen/Kochen	22	20.2	800	800	297	0	1097	54	1097
00.002.002	Diele	22	7.9	367	367	116	0	483	61	483
00.002.003	Bad	24	6.2	383	383	97	0	479	77	479
<u>DG, Haus li.</u>										
01.003.001	Zimmer	20	12.4	545	545	171	0	716	58	716
01.003.002	Flur	20	4.0	206	206	55	0	261	65	261
01.003.003	Bad	24	4.5	303	303	70	0	373	83	373
01.003.004	Zimmer	24	10.5	479	479	164	0	643	61	643
<u>DG, Haus re.</u>										
01.004.001	Zimmer	20	12.4	545	545	171	0	716	58	716
01.004.002	Flur	20	4.0	206	206	55	0	261	65	261
01.004.003	Bad	24	4.5	303	303	70	0	373	83	373
01.004.004	Zimmer	24	10.5	479	479	164	0	643	61	643
Zusammenfassung:			131.3		6166	1940	0	8104		8104

Gebäudeheizlast

Netto-Heizlast	$\Phi_{N,Geb}$	=	7137 W
Zusatz-Heizleistung	$\Phi_{RH,Geb}$	=	0 W
Norm-Gebäudeheizlast	$\Phi_{HL,Geb}$	=	7137 W



Achtung!
 Vor Mattenbestellung unbedingt Maße örtlich überprüfen!

Kaltleitungen dürfen über Bewegungsfugen hinweg ausschließlich im Schutzrohr verlegt werden. Heizleitungen dürfen Bewegungsfugen nicht kreuzen.

Änderung	Tag	Name	Art
SCDimplex			
Am Goldenen Feld 18 95326 Kulmbach Tel.09221 709-201 Fax.-565			
2010	05.01.	A.Suess	Projekt-Nr.:xxxxxFxxD
Bl.-Nr.: 01			1:100

Heizmattenzusammenstellung und Prüfprotokoll

Bauvorhaben: Doppelhaus

Projektnummer: xxxxxxFxxD

Nr.	Type	Gesamtwiderstand vor Estricharbeiten	Isolationswiderstand vor Estricharbeiten	Gesamtwiderstand nach Estricharbeiten	Isolationswiderstand nach Estricharbeiten
1	HM 35 R 180				
2	HM 57 R 180				
3	HM 195 R 180				
4	HM 35 R 180				
5	HM 35 R 180				
6	HM 35 RS 180				
7	HM 35 RS 180				
8	HM 35 R 180				
9	HM 57 R 180				
10	HM 195 R 180				
11	HM 35 R 180				
12	HM 35 R 180				
13	HM 35 RS 180				
14	HM 35 RS 180				
15	HM 195 R 180				
16	HM 21 R 180				
17	HM 35 RS 180				
18	HM 21 R 180				
19	HM 21 R 180				
20	HM 120 R 180				
21	HM 195 R 180				
22	HM 21 R 180				
23	HM 35 RS 180				
24	HM 21 R 180				
25	HM 21 R 180				
26	HM 120 R 180				
27					
28					
29					
30					
31					

Zur Erlangung der Gewährleistung ist das Prüfprotokoll innerhalb von 14 Tagen nach Einbau der Heizung an uns zurückzusenden.

Bei nicht ausgefülltem Prüfprotokoll kann keine Gewährleistung übernommen werden. In Räumen mit eingeschränkter Heizmattenverlegefläche (z. B. Küchen, Bäder, Duschen) oder in anderen Räumen mit einem Wärmeverlust über 80 W/qm ist eine Zusatzheizung, z.B. in Form eines Konvektors zu installieren, die in dieser Aufstellung nicht enthalten ist.

Einbaudatum:

Unterschrift Installateur:

Ort/Datum:

Glen Dimplex Deutschland GmbH
Geschäftsbereich Dimplex
Am Goldenen Feld 18
95326 Kulmbach

Tel.: 09221 709 101
Fax: 09221 709 565
Email: projektierung@dimplex.de

