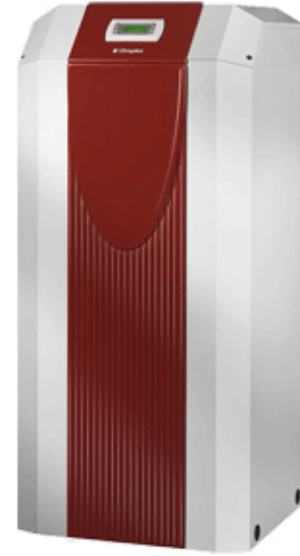


Water/water-warmtepomp met roestvrijstalen spiraalwarmtewisselaar

Voorlooptemperatuur max.: 58 °C



Technische gegevens

Dimplex Water/water-warmtepomp met roestvrijstalen spiraalwarmtewisselaar (Lage temperatuur)

Bestelkenmerk	WI 18TE
Warmtepompcode	3001
Voorlooptemperatuur max.	58 °C
Verwarmingsvermogen W10/W35 / COP W10/W35	16,9 kW / 5,2
/ COP W10/W45	16,1 kW / 4
Nominaal verbruik conform EN 14511 bij W10/W35	3,27 kW
/ Koelmiddelhoeveelheid	/ 3,5 kg
Max. debiet verwarmingswater / Drukverlies	2,8 m³/h / 7600 Pa
Warmtebrondebiet (min.)	4 m³/h
Afmetingen (B x H x D)**	0 x 0 x 0
Gewicht	187 kg
Aansluitspanning	3/N/PE ~400 V, 50 Hz
Aanloopstroom met softstarter	28 A
Beveiliging***	C 16 A
Aansluiting warmtebron	1 ½ Zoll

**Let erop, dat er voor de buisaansluiting, bediening en het onderhoud extra ruimte nodig is.

***Die Absicherung ist als allpolige Trennvorrichtung auszuführen (gemeinsame Abschaltung aller Phasen)!

Beschrijving	Bestelkenmerk	Artikelnummer	Voorbeeld aantal	Stuk(s)	Prijs
Warmtepomp					
Water/water-warmtepomp met roestvrijstalen spiraalwarmtewisselaar	WI 18TE	353140	1		

* Overige specifieke accessoires beschikbaar / vereist

Belangrijke aanwijzing:

De combinatie van de componenten met het aangegeven aantal stuks vormt een niet-bindende voorbeeldinstallatie, die gecontroleerd en indien nodig individueel aangepast moet worden. De pompdimensionering dient in overeenstemming met het drukverlies van de installatie en het minimale verwarmingswaterdebiet van de warmtepomp gecontroleerd te worden.